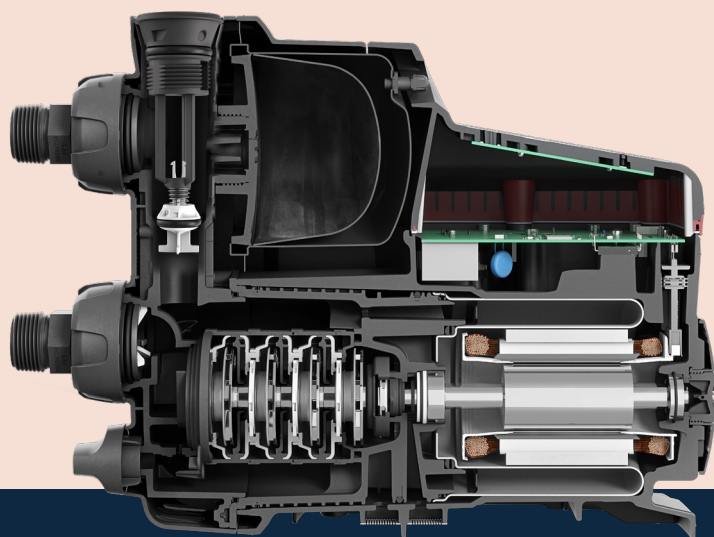


SCALA2

Підвищення тиску. Як ніколи раніше.

З новим поколінням **SCALA2** ми відкриваємо наступну еру комплектних рішень підвищення тиску з новаторськими технологіями для забезпечення постійного тиску води, низького рівня шуму та енергоефективності.

Інноваційне універсальне рішення для підвищення тиску, розроблене для забезпечення більш надійної роботи в будинках і квартирах.



Переваги для вас



Простота монтажу

Можливість негайного монтажу «з коробки» без використання інструментів зі зручним інтерфейсом HMI для швидкого налаштування.



Простота вибору

Маючи тільки один варіант і розмір виробу для всіх побутових застосувань, його завжди легко зберігати й транспортувати.



Компактна універсальна установка підвищення тиску

Повністю комплектна установка підвищення тиску води має компактну й міцну конструкцію, що дозволяє встановлювати її в умовах обмеженого простору.



Підтримка продуктів

Компанія Grundfos надає потужну підтримку клієнтам. Це гарантує, що ви отримаєте вичерпні інструкції щодо нової установки SCALA2. Наша підтримка включає онлайн відео-інструкції з монтажу та навчання, а також вичерпну технічну документацію.

Переваги для домовласників



Постійний тиск води для 8 водозабірних точок

Завдяки вбудованим елементам керування та двигуну з частотним регулюванням установка забезпечує ідеальний тиск води для всіх водозабірних точок, автоматично підлаштовуючись під потреби ваших клієнтів.



Найнижчий рівень шуму на ринку

Завдяки використанню найсучасніших технологій нова SCALA2 є однією із найтихіших установок підвищення тиску у світі. При рівні робочого шуму всього 44 дБ(А) (еквівалентно рівню шуму тихої посудомийної машини) кожен член сім'ї буде насолоджуватися тишею і спокоєм цілодобово.



Енергоефективність світового класу

Оснащена покращеною гідравлічною системою, двигуном із постійними магнітами та регулятором швидкості, SCALA2 перевершує багато інших представлених на ринку побутових насосів для підвищення тиску води. Це гарантує, що домовласники зможуть оптимізувати споживання та заощадити енергію та витрати.

Установка підвищення тиску для всіх типів монтажу

У SCALA2 реалізовано інноваційну технологію для інтеграції основних компонентів підвищення тиску в одному компактному корпусі. Інші ключові особливості роблять її універсальною для різних установок, як-от:

Міська водопровідна мережа*

Двигун із регульованою частотою обертання в поєднанні з інтелектуальним управлінням забезпечить оптимальний тиск води в усіх водозабірних точках, незалежно від коливань тиску на вході. Номінальний тиск становить PN 10.

Резервуари або неглибокі свердловини

Функції самовсмоктування, видалення повітря та захисту від сухого ходу гарантують стабільну подачу води з неглибоких свердловин або підземних резервуарів.

Глибина підйому води становить до 8 метрів.

Резервуар на даху

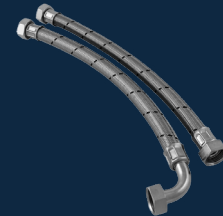
Установка забезпечує точне керування та регулювання робочої точки для оптимального тиску води під час нагнітання з резервуара. Ступінь захисту IPx4D дозволяє виконувати монтаж як усередині, так і зовні приміщень.

*Примітка: Діючі норми деяких країн можуть накладати обмеження щодо монтажу. Обов'язково дотримуйтеся місцевих правил і норм.

Допоміжне приладдя

Гнучкі шланги

Забезпечують безпечну та бездоганну подачу питної води в побутових та комерційних умовах. Схвалені WRAS для використання як із гарячою, так і з холодною водою. Мають міцну конструкцію, надзвичайну гнучкість та стійкість до перегинів.



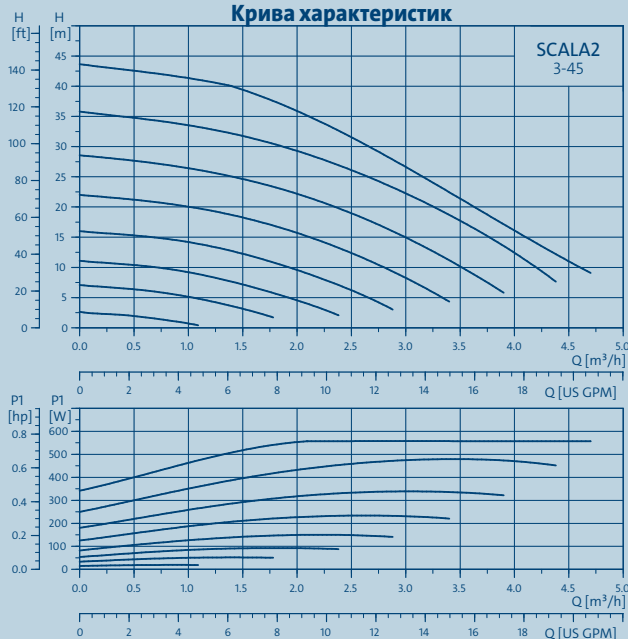
Впускний фільтр

Запобігає потраплянню шкідливих частинок у систему. З'єднання Rp 1" та NPT1.



Дізнайтеся більше на сайті
Grundfos.ua

Крива характеристик



Технічні характеристики SCALA2

Рівень шуму	44 дБ(А)
Макс. температура навколишнього середовища	55 °C
Макс. температура рідини	45 °C
Макс. тиск у системі	10 бар
Макс. тиск на вході	6 бар
Макс. напір	45 м
Ступінь захисту IP	X4D (встановлення поза приміщенням)
Кількість поверхів	Макс. 3
Водозабірні точки	Макс. 8
Споживана потужність P1	550 Вт
Номінальна потужність P2	450 Вт
Габаритні розміри	В: 302 мм Д: 403 мм Ш: 193 мм
Вага	10 кг
Дозволи на експлуатацію з питною водою	WRAS, ACS, NSF, AWQC, Kiwa tech, UBA, UL